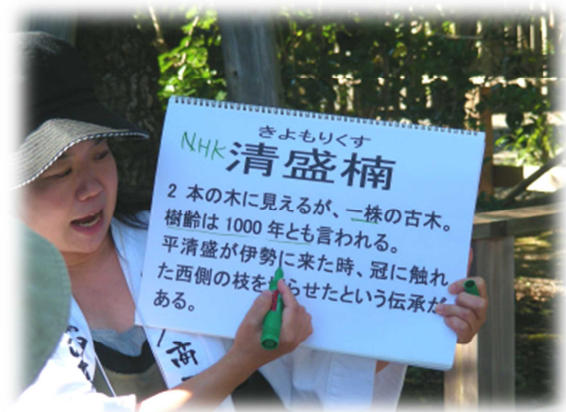
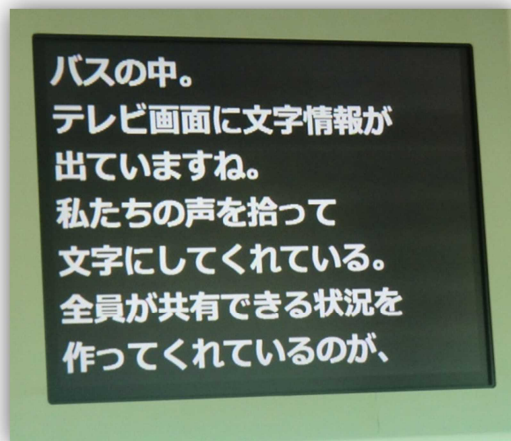


全国大会3日目は 伊勢神宮(内宮)へ 「情報保障満載」の観光ツアーに



Q 「情報保障満載」とは？

A バス内は磁気誘導ループとパソコン要約筆記を、伊勢神宮では「伊勢検定」に合格した観光ガイドや手書き要約筆記者が文字で情報保障をします。

Q 見どころは？

A メインは、伊勢神宮ですが、参拝後は、「赤福」本店やおかげ横丁での散策、食べ歩きをお楽しみください。



Q 昼食は？

A 郷土料理の「てこね寿司と伊勢うどん」です。てこね寿司は、もともと漁師が船で食べたもの、伊勢うどんは、つゆがなくたまりを絡めて食べる珍しいうどんです。

Q 行程と宇治山田駅(近鉄)に寄るのは？

A 8時30分に四日市を出発し、10時30分から14時まで伊勢神宮を観光、昼食および散策し、14時30分に宇治山田駅を経由し、17時に四日市に戻ります。少し早めに帰宅したい方は、宇治山田駅から近鉄特急をご利用ください。

(宇治山田から名古屋まで1時間30分、大阪鶴橋まで1時間50分です)